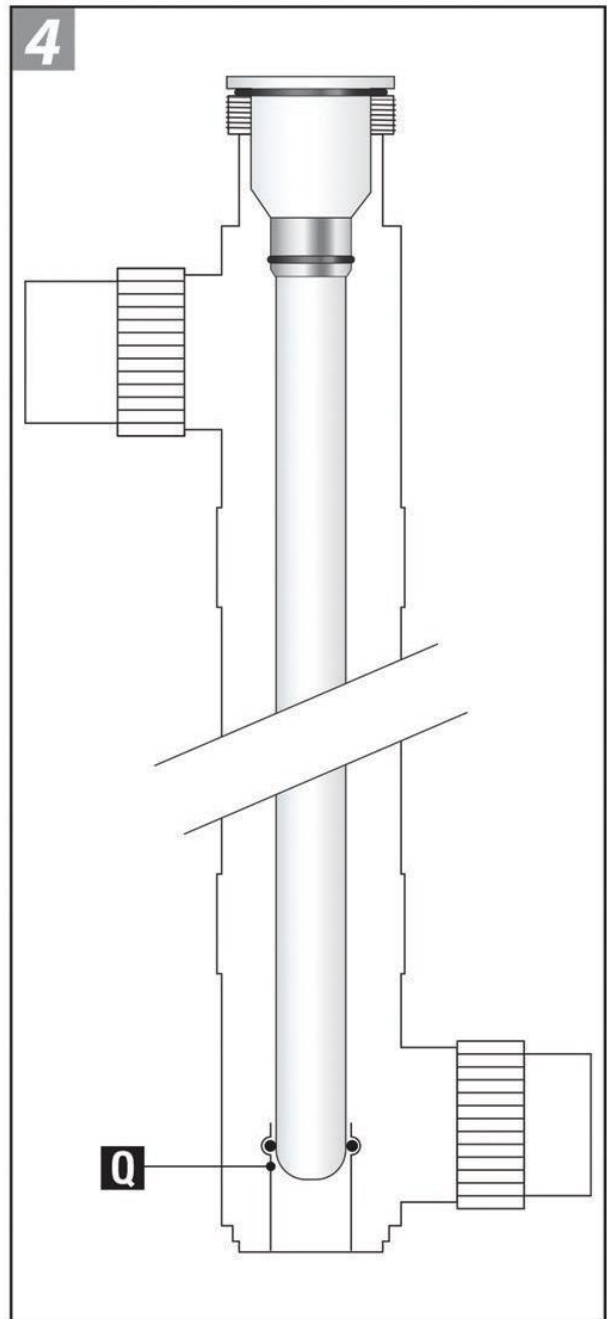
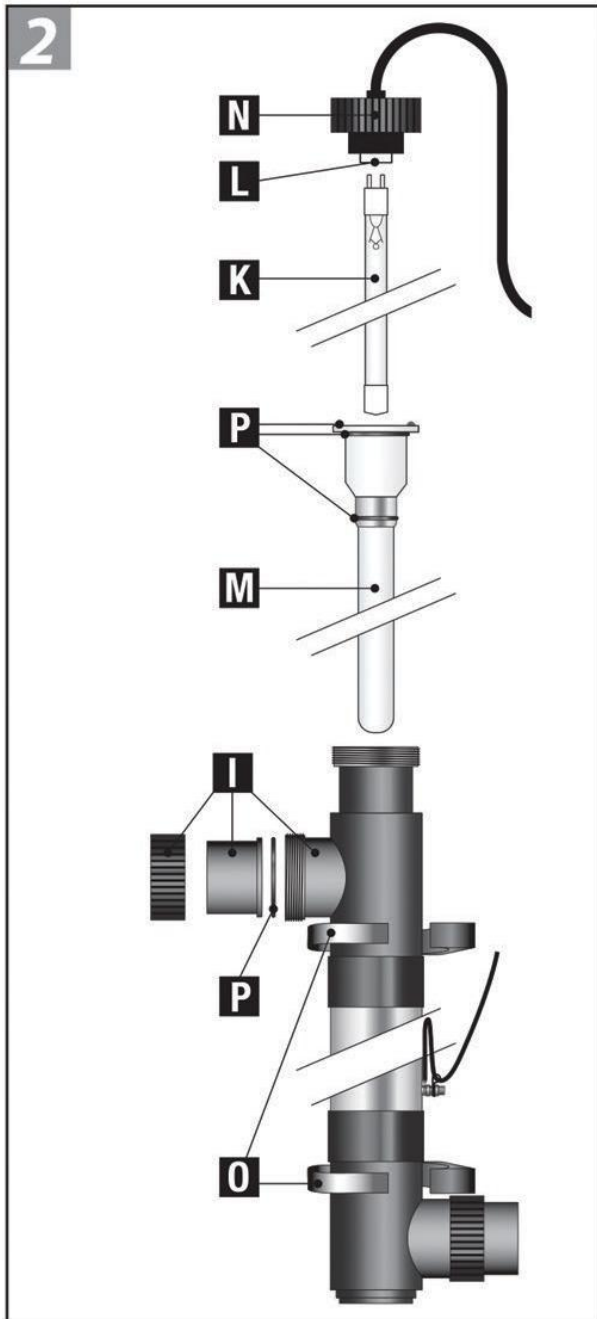
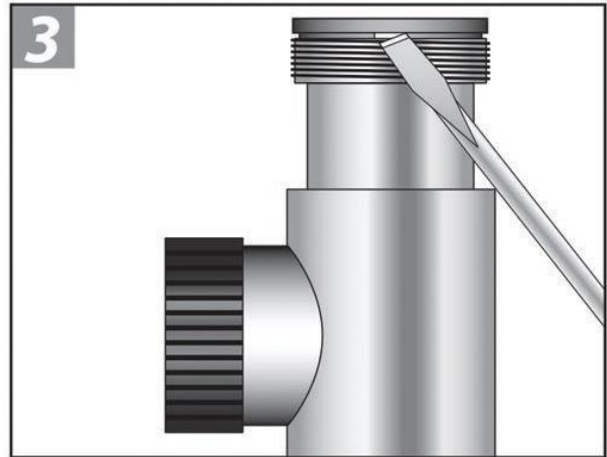
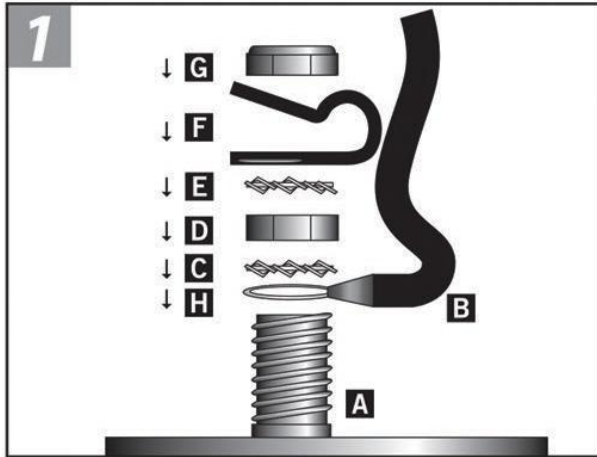


BLUELAGOON UV-C TECH



Návod na použitie



BLUE LAGOON UV-C

Prosím, pred použitím a inštaláciou si pozorne prečítajte tieto pokyny

POUŽITIE:

V zariadení Blue Lagoon UV-C tech je špeciálnou UV lampou generované UV-C žiarenie o vlnovej dĺžke 253,7nm, ktoré spoľahlivo ničí baktérie (vrátane baktérie Legionella). Blue Lagoon UV-C tech efektívne a ekologicky zaistí, že voda vo vašom bazéne bude svieža a priehľadná. Voda je čerpadlom poháňaná skrz UV- C žiarenie a to ničí baktérie, vírusy a iné jednoduché organizmy, čím zabraňuje ich množeniu.

Zariadenie je opatrené vstavaným vysokofrekvenčným elektronicky riadením stabilizačným odporom, ktorý pohlcuje kolísanie prúdu a ochraňuje tým lampu. Ďalšou výhodou je, že vnútorné časti z nehrdzavejúcej ocele odrážajú lúče UV-C žiarenia a zvyšujú tak účinnosť zariadenia až o 35%.

Vďaka Blue Lagoon UV-C tech bude voda vo vašom bazéne bezpečne dezinfikovaná a jej kvalita bude na vysokej úrovni.

VÝHODY OŠETROVANIA VODY POMOCOU UV-C ZARIADENIA:

- Zaručí vám sviežu, čistú a priehľadnú vodu,
- Účinne a bezpečne dezinfikuje vodu,
- Znižuje obsah chlóru vďaka UV-C žiarenie,
- Chráni váš bazén pred baktériami,
- Udržiava pod kontrolou tvorbu plesní, baktérií a rias,
- Môžete obmedziť používanie chlóru a iných chemikálií až o 80%.
- Eliminuje zápach chlóru a podráždené oči a pokožky.
- Ekologicky šetrnejší, než tradičné metódy.

VÝHODY PRÍSTROJA BLUE LAGOON UV-C TECH:

- Až o 35% vyššia hladina UV-C zariadenia vďaka reflexii lúčov.
- Je vybavený UV-C tech lampou
- Plášť z nehrdzavejúcej ocele 316L
- Jednoduchá inštalácia a údržba
- Dvojročná záruka na chyby z výroby
- Uzemnenie

BEZPEČNOSŤ

Toto zariadenie vydáva škodlivé žiarenie. Priamy kontakt by mohol poškodiť oči a pokožku. Činnosť UV-C lampy kontrolujte len cez priehľadné časti jednotky.

- Zapojte zariadenie vždy len do zásuvky s ochranným krytom.
- Dodržujte vždy elektroinštalačné predpisy týkajúce sa trvalého pripojenia k elektrickej sieti. V prípade akýchkoľvek pochybností ohľadom zapojenia sa poraďte s odborníkom na inštaláciu alebo s elektroinštalačnou spoločnosťou. Pri práci vždy používajte prúdový chránič.
- Pri používaní prostriedkov na úpravu vody alebo liečebných prostriedkov musí byť zariadenie vypnuté.
- Pred vykonávaním údržby, alebo opravy vždy odpojte zariadenie zo siete. Nikdy nezapájajte a neodpájajte kábel, pokiaľ máte mokré ruky.
- Zariadenie nikdy neponárajte do vody.
- Držte deti mimo dosahu tohto zariadenia a kábla
- Kábel zariadenia sa nedá meniť. V prípade poškodenia sieťového káblu musí byť vymenená celá elektrická jednotka. Nikdy neodstraňujte zástrčku, zachovajte elektrickú jednotku neporušenú.
- Na elektrickú jednotku, ktorej sa odstránila zástrčka sa záruka nevzťahuje.
- Lampa zostáva horúca ešte asi 10 minút po vypnutí zariadenia.
- Nepoužívajte zariadenie, pokiaľ je niektorá súčiastka poškodená (hlavne kremenná trubka).
- V prípade rizika zamrznutí v zimných mesiacoch zariadenie demontujte.
- Plášť jednotky z nerezovej ocele nie je určený pre solné vodné kúpele s vysokým obsahom soli. Ak je obsah soli príliš vysoký, ocel koroduje a poškodzuje plášť.
- Zariadenie vždy inštalujte bezprostredne za filter
- Nikdy neinštalujte prístroj za ohrievač. Pokiaľ voda svetlo dostatočne neochladzuje, môže dôjsť k prasknutiu žiarovky.
- Tento výrobok môže byť používaný výhradne v súlade s postupmi, popísanými v tomto návode.

INŠTALÁCIA UZEMNENIA OBRÁZOK 1

1. Pretiahnite kábel (B) úchytom odľahčujúcim napätie kábla (F) predtým, než úchyt (F) upevníte na zástrčku uzemnenia (A). Nastavte úchyt odľahčujúci napätie káblu (F) do vzdialenosti asi 10cm od oka (H) kábla uzemnenia (B).
2. Umiestnite oko (H) kábla (B) na zástrčku uzemnenia (A), ktorá je upevnená na plášti
3. Potom umiestnite ozubenú podložku (C), šesťuholníkovú maticu (D) a ďalšiu ozubenú podložku (E) na vrch oka (H).
4. Umiestnite úchyt (F) nahor a vytvorte slučku o priemere asi 5cm.
5. Nakoniec umiestnite uzatváraciu maticu (G) na zástrčku uzemnenia (A).
6. V momente keď sú všetky matky umiestnené v správnom poradí na zástrčke uzemnenia (A), môžu byť utiahnuté stranovým kľúčom alebo kľúčom číslo 8.
7. Neuťahujte ich príliš silno, inak hrozí nebezpečenstvo zlomenia úchyty. (priehľadná matica nasadená na zástrčke uzemnenia (A) nemá žiadne iné využitie a môžete ju vyhodiť).

INŠTALÁCIA ZARIADENIA OBRÁZOK 2

Určite miesto, kde bude zariadenie nainštalované. Zariadenie Blue Lagoon UV-C tech nesmie byť nikdy inštalované za Ph regulátor, ohrievač, alebo za systém elektrolyzy soli v inštalácií vášho bazéna. Ideálne miesto inštalácie je bezprostredne za filtrom. Inštalácia musí byť vždy vykonávaná mimo bazéna. Pokiaľ je lampa zapnutá, zaistíte, aby hodnotkou vždy pretekala voda. Nikdy jednotku neinštalujte na miesto vystavené priamemu slnečnému žiareniu. Inštalácia musí byť vykonaná vždy na suchom a dobre vetranom mieste. Zariadenie musí byť vždy inštalované vo zvislej polohe a pod zariadením musí byť priestor o výške minimálne 30cm k tomu, aby bolo možné vykonať údržbu. Hore musí byť najmenej 1,5m voľného priestoru, ktorý umožní pohodlné vymenenie lampy (Q) bez nutnosti demontáže celého zariadenia.

1. Rozhodnite sa, kde zariadenie nainštalujete a ponechajte okolo neho voľné miesto asi 1 meter na každú stranu, aby bolo možné vybrať lampu (K)/kremennú trubku (M), kvôli výmene alebo údržbe.
2. Uchytíte napevno dodané trubkové svorky (O), zatlačte do nich jednotku a utiahnite trojdielnu spojku (I). Venujte pritom pozornosť správnej polohe tesniacich krúžkov (P) ako voči spojkám tak voči kremennej trubke (viď nákres 2).
3. Zapojte jednotku do okruhu pomocou trojdielných spojok (I). Vstup aj výstup trojdielných spojok má priemer 63mm. Pokiaľ máte trubky s priemerom menším než 63mm, môžete použiť redukciu (Ø 63 x Ø 50 mm) (T). Tá sa musí k trojdielnej spojke (I) prilepiť. Na strane redukcie (T) je vnútorný závit, do ktorého je možné pripojiť pomocou tesnenia (nie je súčasťou objednávky), pokiaľ je to nevyhnutné. Sady redukcií môžete dostať u svojho distribútora (číslo výrobku B290020).
4. Odšraubujte šraubovací krúžok (N) z plášt'a (U). Vyberte lampu UV-C (K) z dodaného obalu (viď. Balenie) a opatrne vsuňte lampu do kremennej trubky (M). Opatrne pripojte držiak lampy (L) k UV-C lampe (K) a následne utiahnite šraubovací krúžok (N) rukou k plášt'u (U).
5. Zapnete čerpadlo a skontrolujte tesnosť celého systému.
6. Zapojte zástrčku zariadenia UV-C do nástennej zásuvky s uzemnením a istením proti zbytkovému prúdu. Pohľadom skrz priehľadné súčiastky jednotky skontrolujte, či lampa pracuje. Jednotka sa vypína vytiahnutím zástrčky zo siete.

DEMONTÁŽ / UDRŽBA

Pri demontáži/údržbe zariadenie vždy vypojte zo siete. Zariadenie musí byť vyčistené 2x ročne. V prípade zvýšeného výskytu rias a/alebo usadenín musí byť čistená kremenná trúbka (M), v ktorej je umiestnená lampu. Špeciálna lampu musí byť vymenená po 4500 hodinách prevádzky. Vnútro z nehrdzavejúcej ocele môže byť čistené jemnou kefou.

1. Vylejte vodu zo zariadenia
2. Dajte dole šraubovacie viečko (N) a vyberte lampu (K) z držiaku (L). Vyberte lampu z kremennej trúbky a pokiaľ je to nutné, lampu vymeňte (K). Vzhľadom na krehkosť k týmto súčiastkam je nutná mimoriadna opatrnosť.
3. Opatrne vyberte kremennú trubku (M) (viď nákres 3). Nikdy nepoužívajte silu!
4. Vhodným prostriedkom vyčistite kremennú trubku. Aby sa predišlo jej poškrabaniu, používajte vždy k čisteniu skla mäkkú látku.
5. Opatrne vyberte lampu v kremennej trubici, umiestnite tesniaci krúžok (T) späť na kremennú trúbku a pripojte lampu (K) k držiaku lampy (L). Opäť našraubujte šraubovacie viečko (N) na plášť.

Pokiaľ je nutné vymeniť kryt alebo elektrickú časť, musí byť od krytu najskôr odpojené uzemnenie. Pri zostavovaní nového krytu alebo elektrických častí si najskôr prečítajte časť o inštalácii a demontáži. Jednotlivé časti uzemnenia riadne uschovajte. Nedodávajú sa s novým krytom alebo elektrickou časťou. Pokiaľ máte akékoľvek pochybnosti o pripojení, poraďte sa s kvalifikovaným elektrikárom.

TECHNICKÉ ŠPECIFIKÁCIE	UV-C 15. 000	UV-C 40.000	UV-C 75.000
Lamp UV-C Tech	16Watt	40 Watt	75 Watt
UV-C (W)	3,9 Watt	15 Watt	25 Watt
UV-C (%) na 4500 hodín	75%	85%	80%
Obsah nádrže/kúpeľov (l)	15.000l	40.000l	75.000l
Maximálny prietok	7.200 l/h	20.000 l/h	30.000 l/h
Maximálny tlak	2 bary	2 bary	2 bary
Rozmer pripojenia	Ø63mm	Ø63mm	Ø63mm
Dĺžka prístroja	56cm	100cm	100cm

TYPY UV-C SYSTÉMU

Číslo výrobku: B900000 Blue Lagoon UV-C tech 15.000l/16 Watt (230V,50/60Hz)

Číslo výrobku: B900001 Blue Lagoon UV-C tech 40.000l/40 Watt (230V,50/60Hz)

Číslo výrobku: B900002 Blue Lagoon UV-C tech 75.000l/75 Watt (230V,50/60Hz)

Číslo výrobku: B900000USA Blue Lagoon UV-C tech 15.000l/16 Watt (120V,50/60Hz)

Číslo výrobku: B900001USA Blue Lagoon UV-C tech 40.000l/40 Watt (120V,50/60Hz)

Číslo výrobku: B900002USA Blue lagoon UV-C tech 75.000l/75 Watt (120V,50/60Hz)

NÁHRADNÉ LAMPY

Číslo výrobku: F980065 Lamp 16 Watt

Číslo výrobku: F980002 Lamp 40 Watt

Číslo výrobku: F980004 Lamp 75 Watt

ZÁRUČNÉ PODMIENKY

Nákupom tohto výrobku ste spravili skvelé rozhodnutie. Zariadenie bolo zmontované veľmi precízne a v súlade so všetkými bezpečnostnými predpismi. Z dôvodu kvality dodávateľ použil len vysoko kvalitné materiály a poskytuje záruku vzťahujúcu sa na materiál a výrobné vady dva roky od dátumu zakúpenia. Na lampu a kremennú trubku sa táto záruka nevzťahuje. Záručné nároky môžu byť vybavené len pokiaľ je výrobok zaslaný späť na náklady majiteľa a s platným dokladom o nákupe. Záručné opravy môžu byť uskutočnené výhradne dodávateľom. Na záručné nároky spôsobené nesprávnou inštaláciou alebo použitím nebude braný žiadny ohľad. Záruka sa nevzťahuje ani na defekty spôsobené nedostatočnou údržbou. Dodávateľ nemôže byť v žiadnom prípade zodpovedný za prípadné poškodenie spôsobené nesprávnym používaním výrobku. Dodávateľ nebude zodpovedať za žiadne následné poškodenia spôsobené zlyhaním jednotky. Sťažnosti ohľadne poškodenia výrobku pri preprave budú brané na zreteľ len pokiaľ bude poškodenie overené, alebo potvrdené pri dodaní prepravcom alebo poštovou správou. Sťažnosti voči prepravcovi, alebo poštovej správe môžu byť vznesené len v tomto prípade.